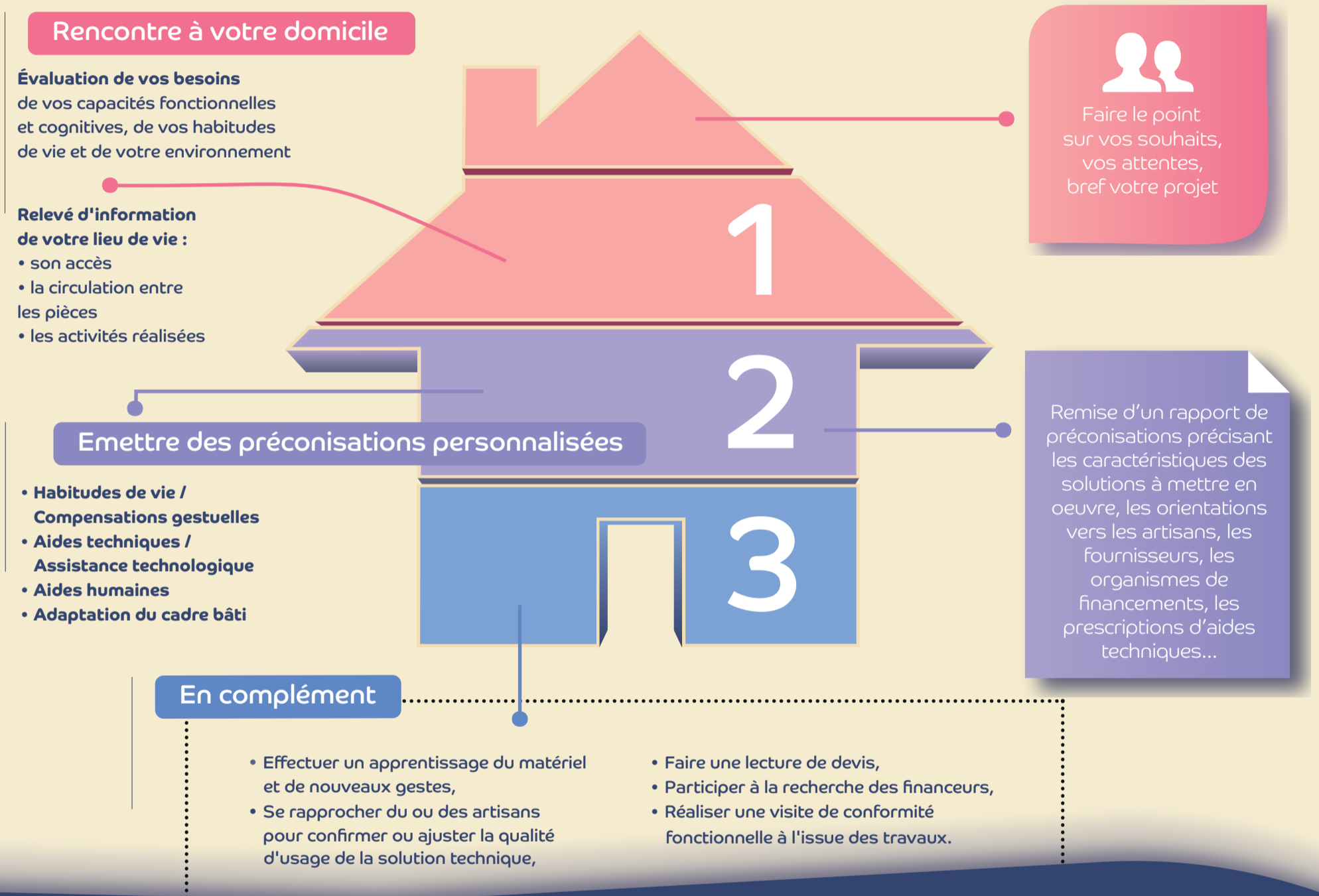


L'ERGOTHÉRAPIE DANS L'ADAPTATION DU DOMICILE

POUR QUOI ?

L'intervention d'un ergothérapeute vous aide à effectuer le meilleur choix pour optimiser votre logement.



LES ATOUTS DE L'ERGOTHÉRAPEUTE

Il a pour objectif la bonne réalisation de vos activités au quotidien.

La démarche de l'ergothérapeute est de vous positionner au coeur de son raisonnement.

Ses recommandations s'organisent sur plusieurs niveaux afin de les rendre efficaces et personnalisées.

L'ergothérapeute favorise la concertation entre tous les partenaires du projet.

En fonction des enjeux, il vous permet d'effectuer les meilleurs choix.



membre de COTEC et WFOT
 membre fondateur de UJIPARM
 64 RUE NATIONALE - CS 41362
 75214 PARIS Cedex 13
 Tél : 01 45 84 30 97
 Email : accueil@anfe.fr
 www.anfe.fr

